



Cilindri pneumatici a norma CNOMO

Generalità

I cilindri della serie CNOMO sono di tipo doppio effetto a tiranti con dimensioni di montaggio a norme CNOMO 06.07.00.

La costruzione è a tiranti sporgenti per il fissaggio dell'unità o per il fissaggio dell'accessorio.

Sono fornibili cilindri con tiranti a filo e bussola con filetto femmina per il fissaggio dell'accessorio.

Si ritengono standard cilindri con corse fino a 1000mm.

L'unità di base è separata dagli accessori, tranne quella con fissaggio "a cerniera intermedia".

Tubo tondo e tiranti esterni per gli alesaggi da 32 a 200 mm.

Standard completi di dado stelo.

Standard con deceleratori regolabili o fissi da entrambi i lati.

Lo stelo può essere semplice, cioè uscente da una sola testata, oppure passante, cioè uscente da entrambe le testate del cilindro.

La serie si suddivide in nove alesaggi.

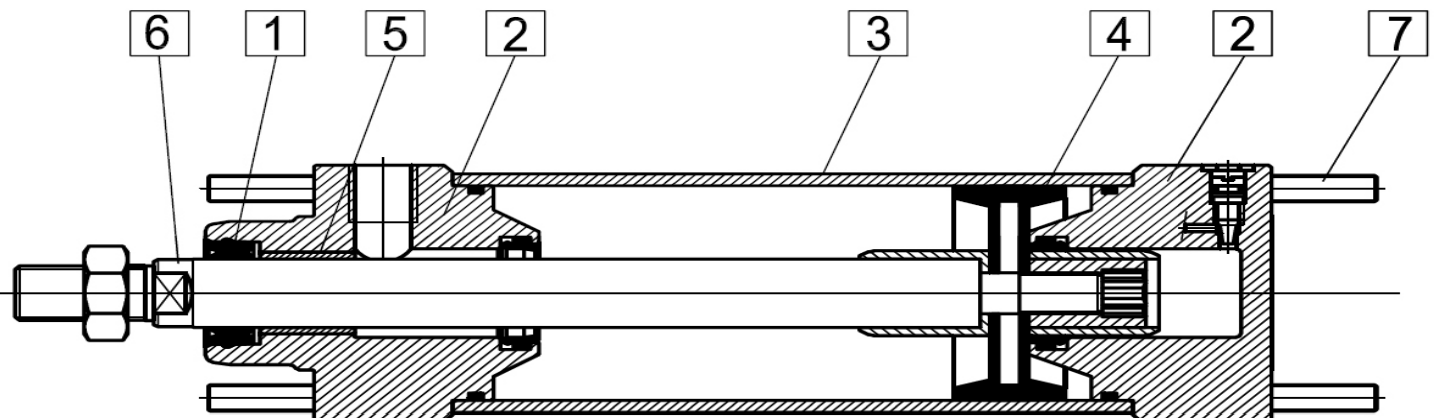
I cilindri possono venir forniti anche nel tipo "asta passante".

Principali componenti:

- 1) Guarnizione tenuta stelo in NBR
- 2) Testate in alluminio anodizzato nero.
- 3) Camicia in alluminio anodizzato naturale.
- 4) Pistone monoblocco in NBR.
- 5) Boccola di guida in bronzo antifrizione sinterizzata.
- 6) Stelo in acciaio C45 cromato.
- 7) Tiranti in acciaio A37 zincato.

I cilindri quindi possono venir forniti anche nel tipo:

- Corsa non standard
- Asta passante
- Guarnizioni FKM max 150 °C
- Pistone magnetico
- Stelo Inox AISI 304
- Versioni speciali a richiesta



Caratteristiche Tecniche

Corsa minima	5 mm
Tolleranza corsa	± 1.5 mm
Fluido	Aria filtrata e lubrificata
Temperatura ambiente	Min. -20°C Max. +80°C
Pressione	1÷12 bar

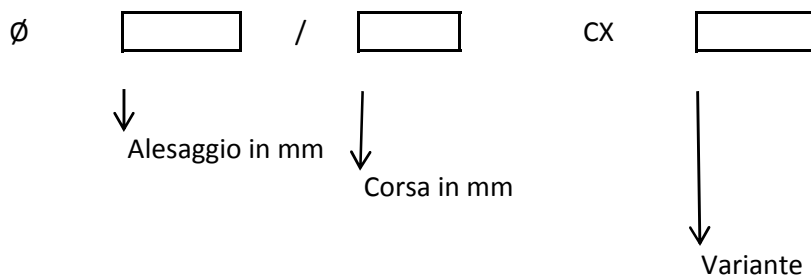
Materiali impiegati

Boccola	Bronzo antifrizione sinterizzata
Camicia	Alluminio anodizzato naturale
Pistone	NBR
Stelo	Stelo in acciaio cromato C45 o acciaio inox AISI 304
Guarnizione tenuta stelo	NBR o Guarnizione FKM
Tiranti	Acciaio A37 zincato
Testate	Alluminio anodizzato nero

Corse standard pronte a magazzino

∅ Cilindro	Corsa	Corsa di decelerazione
32	25,50,75, 100,125,150, 200,250,300, 350,400,500	18
40		24
50		24
63		29
80		29
100		27
125		27
160		40
200		40

Codice di ordinazione



Variante

Sigla

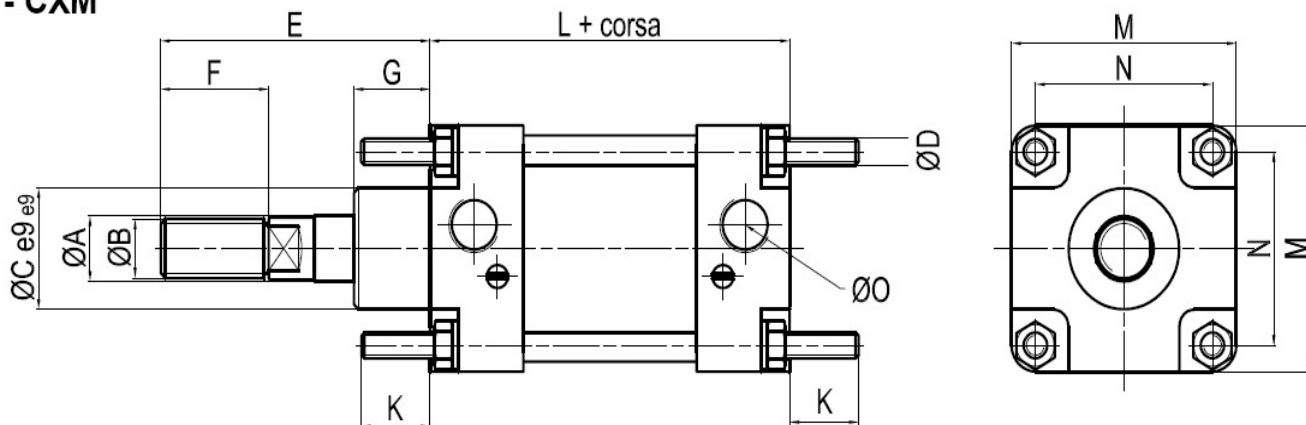
Pistone magnetico	M
Asta passante	P
Guarnizioni FKM	V
Stelo Inox AISI 304	K
Speciali a richiesta	/S

Esempio di ordinazione

∅ 32 / 50 CXM

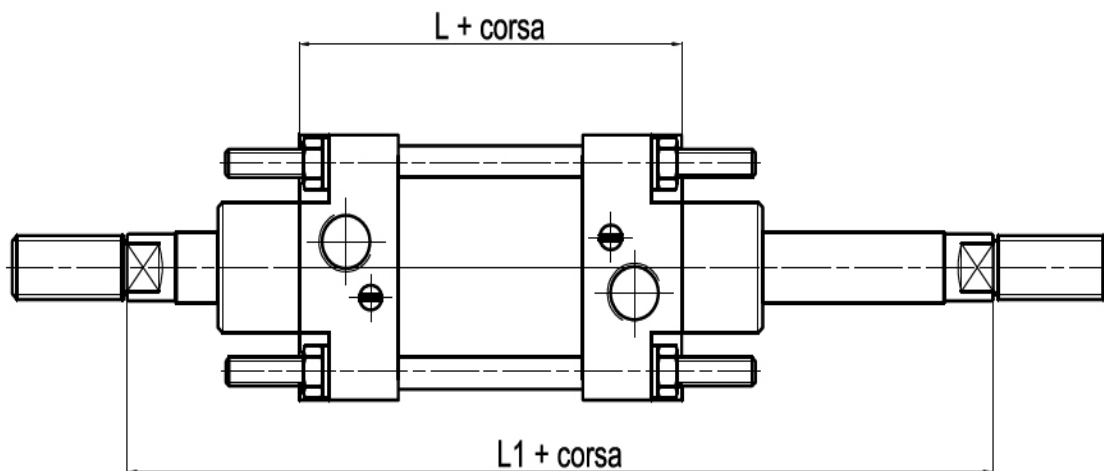
Cilindro alesaggio 32 , corsa 50 , CX con pistone magnetico

tipo: **CX - CXM**



Ø mm	ØA mm	ØB	ØC mm	ØD	E mm	F mm	G mm	K mm	L mm	M mm	N mm	O
32	12	M10X1,5	25	M6	45	20	15	17	80	45	33	1/8"
40	18	M16X1,5	32	M6	70	36	18	17	110	52	40	1/4"
50	18	M16X1,5	32	M8	70	36	20	23	110	65	49	1/4"
63	22	M20X1,5	45	M8	85	46	22	23	125	75	59	3/8"
80	22	M20X1,5	45	M10	85	46	26	28	125	95	75	3/8"
100	30	M27X2	55	M10	110	63	20	28	145	115	90	1/2"
125	30	M27X2	55	M12	110	63	20	34	145	140	110	1/2"
160	40	M36X2	65	M16	135	85	28	42	180	180	140	3/4"
200	40	M36X2	65	M16	135	85	28	42	180	220	175	3/4"

tipo: **CXP - CXMP**



Ø mm	L mm	L1 mm
32	90	140
40	129	147
50	129	197
63	145	221
80	143	221
100	164	250
125	164	258
160	200	300
200	200	300